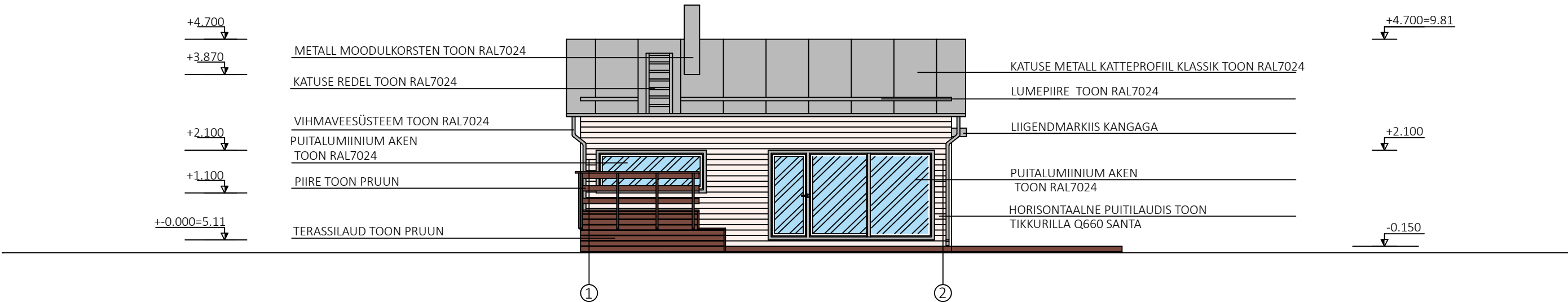
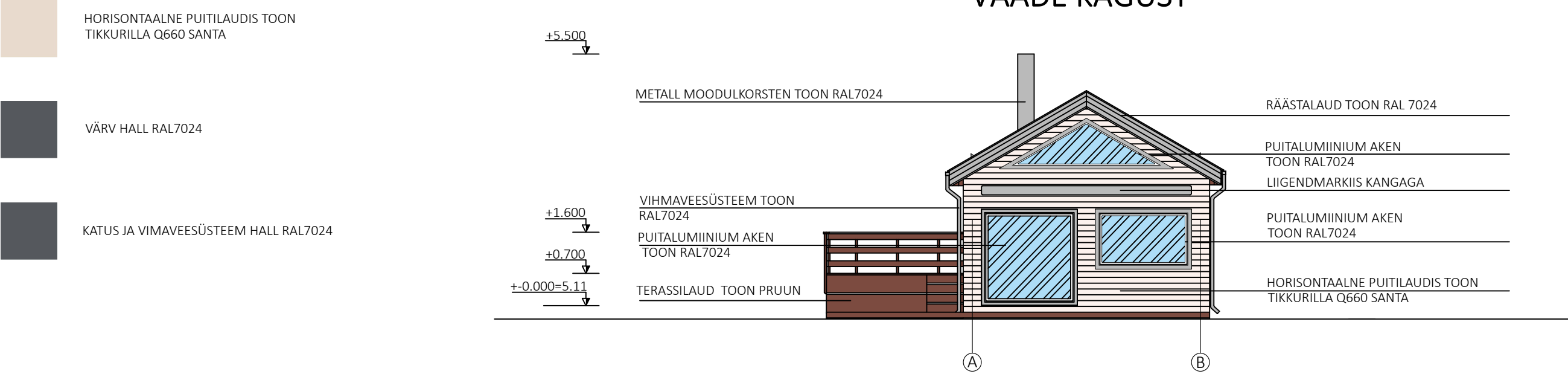


VAADE EDELAST



VAADE KAGUST



Märkused:

- Kõik muudatused tuleb kooskõlastada Arhitektiga!
- Käesolev joonis tühistab kõik sama joonisenumbriga varasema kuupäevaga joonised.
- Kõik mõõdud ja kõrgusmärgid kontrollida ehitusel
- Joonist käsitleda koos arhitektuurse osa mistahes jooniste, seletuskirja ja spetsifikatsioonidega. Vastuolu ilmnmisel käesoleva joonise ning arhitektuurse või mistahes muu projekti osa jooniste, spetsifikatsioonide või seletuskirja vahel tuleb koheselt teavitada Projekteerijat või Projektijuhti.
- Nõuded kasutatavatele materjalidele, konstruktsioonidele, toodete ja tööde kvaliteedile vaata ehituskirjeldusest.
- Kui projektis pole öeldud teisiti, tuleb kõikide ehitustoodete kasutamisel lähtuda tootjapoolsetest paigaldamis-ja kasutamisuhistest ning tootjapoolsete sõlmede tüüplahendusest.
- Kõikide viimistluste toonimiste ja värvimiste osas tuleb valmistajal teha proovivärvimine, mis tuleb enne õpliku viimistluse teostamist kooskõlastada projekti Arhitektiga.

<div>PROJEKTI BÜROO</div> <div>Projektibüroo OÜ Reg.nr: 14426010 MTR.nr: EEP004195 Tel.nr: +372 5816 2231 e-mail: info@projektiburoo.ee</div>		Joonis:	VAADE 1-2 , VAADE A-B	Joonise nr:	AR-1-04_V2	
		Vastutav arhitekt:	Jane Teresk (allkirjastatud digitaalselt)	Formaat:	A3	
Töö nr:	Aadress:	Pärnu maakond, Pärnu linn, Käbi tn. 2	Projekteerija:	Jaanus Lepp (allkirjastatud digitaalselt)	Mõõtkava:	1:100
23078	Staadium:	Projekt:	ABIHOONE EELPROJEKT		Kuupäev:	18.10.2023
EP						